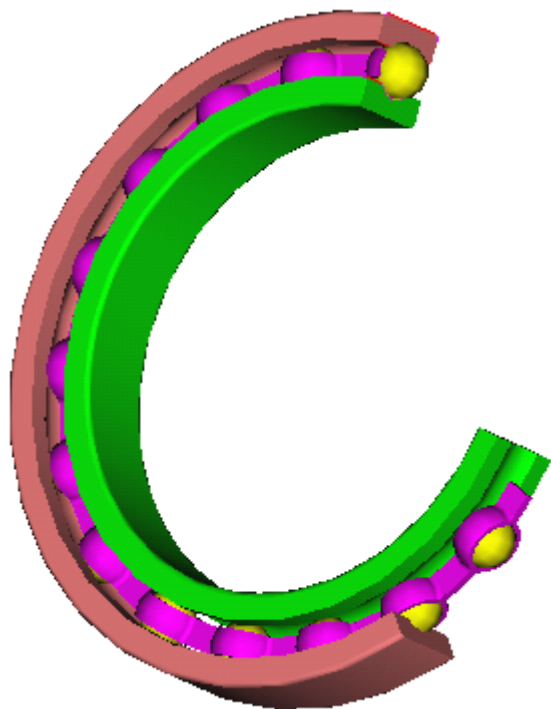


深沟球轴承



深沟球轴承属不可分离型轴承，这种轴承具有结构简单、使用方便，是应用范围极其广泛的向心轴承。主要用以承受径向负荷，也可承受一定的双向轴向负荷。当轴承的径向游隙加大时，具有角接触球轴承的性能，可承受较大的轴向负荷。

深沟球轴承摩擦系数小，极限转速高。在转速较高，不宜采用推力球轴承的情况下可用该类轴承承受纯轴向负荷。

龙马特大型轴承厂生产如下结构型式的轴承深沟球轴承

6000 型

为深沟球轴承的基本形式。对安装、密封、配合无特殊要求的部件，

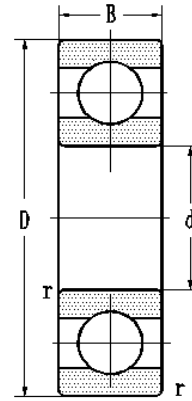
均可采用此种结构。

外圈带有止动槽类型

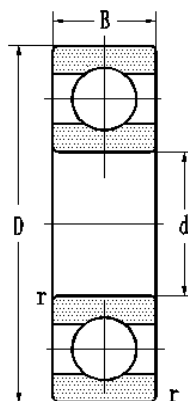
此种轴承外圈上有放置制动环的矩形槽（制动槽尺寸符合 GB305—89 的规定）。装入制动环后简化轴承在外壳孔的轴向定位。此种轴承承受径向负荷的能力与 6000 型相同，但允许的轴向负荷将有所降低。

此外 LMC 生产带装球缺口的类型，带堵球块的类型等结构得深沟球轴承。

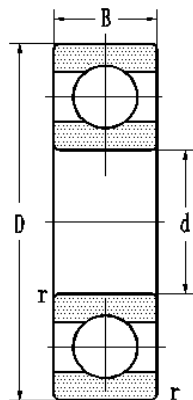
深沟球轴承



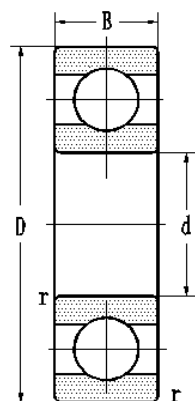
| 轴承型号 | | 外形尺寸 (mm) | | | | 额定负荷 (kN) | | 极限转速 (r/min) | | 净重 |
|-------|---------|-----------|-----|----|-------|-----------|--------|--------------|------|------|
| 现型号 | 原型号 | d | D | B | r min | 动负荷 C | 静负荷 Co | (脂) | (油) | kg |
| 61930 | 1000930 | 150 | 210 | 28 | 2 | 63.3 | 68.3 | 2800 | 3400 | 3.28 |
| 6230 | 230 | 150 | 270 | 45 | 3 | 165 | 158 | 1900 | 2500 | 10.4 |
| 6330E | 330E | 150 | 320 | 65 | 4 | 262 | 270 | 1800 | 2300 | 21.7 |
| 6032 | 132 | 160 | 240 | 38 | 2.1 | 105 | 105 | 2400 | 3000 | 6.41 |
| 6332 | 332 | 160 | 340 | 68 | 4 | 238 | 298 | 1800 | 2200 | 31.3 |
| 61834 | 1000834 | 170 | 215 | 22 | 1.1 | 38 | 47 | 2600 | 3200 | 1.81 |
| 61934 | 1000934 | 170 | 230 | 28 | 2 | 69 | 75 | 2400 | 3000 | 5.19 |
| 6234E | 234E | 170 | 310 | 52 | 4 | 201 | 213 | 1800 | 2300 | 15.2 |
| 6334E | 334E | 170 | 360 | 72 | 4 | 296 | 323 | 1600 | 1900 | 31.1 |
| 61936 | 1000936 | 180 | 250 | 33 | 2 | 113 | 127 | 2100 | 2700 | 5.04 |
| 6036 | 136 | 180 | 280 | 46 | 2.1 | 133 | 141 | 2000 | 2600 | 10.7 |
| 6236 | 236 | 180 | 320 | 52 | 4 | 197 | 231 | 1800 | 2200 | 17.8 |
| 6336E | 336E | 180 | 380 | 75 | 4 | 333 | 385 | 1500 | 1900 | 42.5 |
| 61938 | 1000938 | 190 | 260 | 33 | 2 | 97.5 | 103 | 2200 | 2800 | 5.86 |
| 6038 | 138 | 190 | 290 | 46 | 2.1 | 145 | 155 | 2000 | 2600 | 11.1 |
| 6238 | 238 | 190 | 340 | 55 | 4 | 207 | 249 | 1700 | 2000 | 23.2 |
| 61840 | 1000840 | 200 | 250 | 24 | 1.5 | 72.3 | 96.9 | 2100 | 2700 | 2.69 |



| 轴 承 型 号 | | 外 形 尺 寸 (mm) | | | | 额 定 负 荷 (kN) | | 极 限 转 速 (r/min) | | 净 重 |
|---------|---------|----------------|-----|----|-------|----------------|--------|-------------------|-------|------|
| 现 型 号 | 原 型 号 | d | D | B | r min | 动负荷 C | 静负荷 Co | (脂) | (油) | kg |
| 61940 | 1000940 | 200 | 280 | 38 | 2.1 | 141 | 158 | 1900 | 2500 | 7.3 |
| 16040 | 7000140 | 200 | 310 | 34 | 2 | 122 | 134 | 1900 | 2400 | 10.3 |
| 6240P5 | D240 | 200 | 360 | 58 | 4 | 206 | 249 | 1700 | 2000 | 24.4 |
| 6340 | 340 | 200 | 420 | 80 | 5 | 358 | 442 | 1400 | 1700 | 59.2 |
| 61944 | 1000944 | 220 | 300 | 38 | 2.1 | 95.5 | 103 | 1900 | 2400 | 5.86 |
| 6044 | 144 | 220 | 340 | 56 | 3 | 173 | 205 | 1800 | 2200 | 19 |
| 6244E | 244E | 220 | 400 | 65 | 4 | 281 | 347 | 1400 | 1700 | 36.5 |
| 61948 | 1000948 | 240 | 320 | 38 | 2.1 | 159 | 200 | 1800 | 2300 | 8.6 |
| 6048 | 148 | 240 | 360 | 56 | 3 | 188 | 230 | 1700 | 2000 | 20 |
| 6248 | 248 | 240 | 440 | 72 | 4 | 358 | 475 | 1300 | 1600 | 51 |
| 61852 | 1000852 | 260 | 320 | 28 | 2 | 111 | 163 | 1700 | 2000 | 4.8 |
| 61952 | 1000952 | 260 | 360 | 46 | 2.1 | 164 | 201 | 1600 | 1900 | 14.6 |
| 6052 | 152 | 260 | 400 | 65 | 4 | 291 | 375 | 1500 | 1800 | 29.5 |
| 16052 | 7000152 | 260 | 400 | 44 | 3 | 226 | 294 | 1400 | 1700 | 22.5 |
| 61956 | 1000956 | 280 | 380 | 46 | 2.1 | 205 | 271 | 1400 | 1700 | 15 |
| 6056 | 156 | 280 | 420 | 65 | 4 | 235 | 315 | 950 | 1300 | 32.1 |
| 61860 | 1000860 | 300 | 380 | 38 | 2.1 | 163 | 233 | 1400 | 1700 | 10.5 |



| 轴 承 型 号 | | 外 形 尺 寸 (mm) | | | | 额 定 负 荷 (kN) | | 极 限 转 速 (r/min) | | 净 重 |
|---------|---------|----------------|-----|----|-------|----------------|--------|-------------------|-------|------|
| 现 型 号 | 原 型 号 | d | D | B | r min | 动负荷 C | 静负荷 Co | (脂) | (油) | kg |
| 61960 | 1000960 | 300 | 420 | 56 | 3 | 172 | 245 | 1200 | 1600 | 24.5 |
| 6060 | 160 | 300 | 460 | 74 | 4 | 358 | 500 | 1200 | 1500 | 44 |
| 61864 | 1000864 | 320 | 400 | 38 | 2.1 | 163 | 242 | 1200 | 1500 | 11.8 |
| 16964 | 7000964 | 320 | 440 | 37 | 2.1 | 195 | 380 | 1300 | 1500 | 16.8 |
| 61964 | 1000964 | 320 | 440 | 56 | 3 | 262 | 380 | 1100 | 1400 | 27 |
| 6064 | 164 | 320 | 480 | 74 | 4 | 352 | 513 | 1000 | 1300 | 48.4 |
| 61968 | 1000968 | 340 | 460 | 56 | 3 | 281 | 425 | 1100 | 1400 | 27 |
| 6068E | 168E | 340 | 520 | 82 | 5 | 402 | 608 | 950 | 1200 | 62 |
| 61872 | 1000872 | 360 | 440 | 38 | 2.1 | 129 | 188 | 1100 | 1400 | 12.2 |
| 6072 | 172 | 360 | 540 | 82 | 5 | 462 | 735 | 1000 | 1300 | 64.5 |
| 61876 | 1000876 | 380 | 480 | 46 | 2.1 | 242 | 390 | 1000 | 1300 | 20 |
| 16976 | 7000976 | 380 | 520 | 44 | 3 | 247 | 380 | 950 | 1100 | 31.2 |
| 61880 | 1000880 | 400 | 500 | 46 | 2.1 | 247 | 405 | 1000 | 1300 | 20.5 |
| 6080 | 180 | 400 | 600 | 90 | 5 | 494 | 822 | 860 | 1000 | 107 |
| 61888 | 1000888 | 440 | 540 | 46 | 2.1 | 242 | 418 | 860 | 1000 | 23.6 |
| 6088 | 188 | 440 | 650 | 94 | 6 | 525 | 917 | 810 | 950 | 107 |
| 61992 | 1000992 | 460 | 620 | 74 | 4 | 423 | 750 | 850 | 1000 | 62.5 |
| 61892 | 1000892 | 460 | 580 | 56 | 3 | 303 | 541 | 860 | 1000 | 33.5 |



| 轴承型号 | | 外形尺寸 (mm) | | | | 额定负荷 (kN) | | 极限转速 (r/min) | | 净重 |
|----------|------------|-----------|------|-----|-------|-----------|--------|--------------|------|------|
| 现型号 | 原型号 | d | D | B | r min | 动负荷 C | 静负荷 Co | (脂) | (油) | kg |
| 6092 | 192 | 460 | 680 | 100 | 6 | 582 | 1060 | 850 | 950 | 120 |
| 61896E | 1000896E | 480 | 600 | 56 | 3 | 325 | 600 | 850 | 1000 | 36.5 |
| 6096 | 196 | 480 | 700 | 100 | 6 | 618 | 1140 | 750 | 900 | 125 |
| 619/500 | 10009/500 | 500 | 670 | 78 | 5 | 462 | 865 | 750 | 900 | 77 |
| 618/500 | 10008/500 | 500 | 620 | 56 | 3 | 332 | 620 | 800 | 950 | 37.5 |
| 60/500 | 1/500 | 500 | 720 | 100 | 6 | 605 | 1140 | 750 | 900 | 135 |
| 618/530 | 10008/530 | 530 | 650 | 56 | 3 | 332 | 655 | 750 | 900 | 39.5 |
| 619/530 | 10009/530 | 530 | 710 | 82 | 5 | 488 | 930 | 700 | 850 | 90.5 |
| 60/530 | 1/530 | 530 | 780 | 112 | 6 | 650 | 1270 | 670 | 800 | 185 |
| 618/560E | 10008/560E | 560 | 680 | 56 | 3 | 327 | 660 | 660 | 810 | 42 |
| 619/560 | 10009/560 | 560 | 750 | 85 | 5 | 494 | 980 | 670 | 800 | 105 |
| 618/670 | 10008/670 | 670 | 820 | 69 | 4 | 442 | 1000 | 560 | 670 | 77.5 |
| 618/710 | 10008/710 | 710 | 870 | 74 | 4 | 475 | 1100 | 530 | 630 | 93.5 |
| 619/710 | 10009/710 | 710 | 950 | 106 | 6 | 663 | 1500 | 500 | 600 | 220 |
| 618/800 | 10008/800 | 800 | 980 | 82 | 5 | 559 | 1370 | 450 | 530 | 130 |
| 618/900 | 10008/900 | 900 | 1090 | 85 | 5 | 618 | 1600 | 380 | 450 | 160 |
| 618/1000 | 10008/1000 | 1000 | 1220 | 100 | 6 | 637 | 1800 | 340 | 400 | 245 |